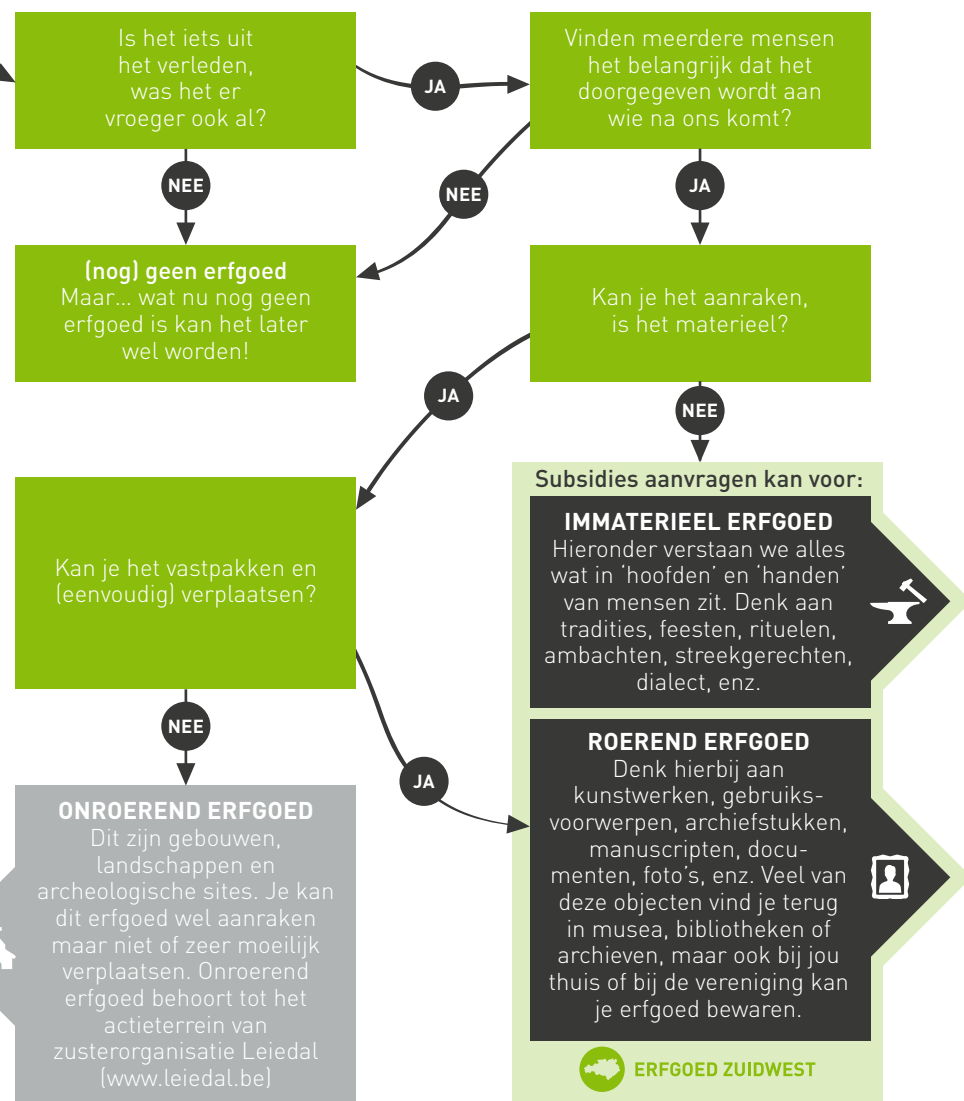


## WAT IS ERFGOED?

Erfgoed? Het lijkt een abstract begrip maar iedereen komt er wel eens mee in aanraking. Van een oude foto tot het familierecept voor een streekgerecht. Erfgoed is een verzamelterm voor alles wat we overerven van vorige generaties én wat we waard vinden te bewaren voor de toekomst. Als cultureel-erfgoedcel focust erfgoed zuidwest op het **roerend** en **immaterieel** erfgoed.

## DOE DE ERFGOEDTOETS!



Erfgoed zuidwest vormt de cultureel-erfgoedcel voor Zuid-West-Vlaanderen. De cel is jouw aanspreekpunt voor erfgoedzorgen, -ideeën en -projecten, groot en klein.

De erfgoedcel is deel van de projectvereniging zuidwest, de culturele verbinding tussen de dertien gemeenten in Zuid-West-Vlaanderen.



President Kennedypark 10, 8500 Kortrijk - 056 24 16 16  
www.erfgoedzuidwest.be - erfgoed@zuidwest.be



[WWW.ERFGOEDZUIDWEST.BE](http://WWW.ERFGOEDZUIDWEST.BE)

**STEUN** VOOR JOUW  
**ERFGOEDPROJECT!**





## ERFGOED ZUIDWEST?

Erfgoed zuidwest is de cultureel-erfgoedcel voor Zuid-West-Vlaanderen. De cel werkt voor, samen en binnen de 13 gemeenten rond cultureel erfgoed. Bij erfgoed zuidwest kan je aankloppen voor advies in de zorg voor en ontsluiting van roerend en immaterieel cultureel erfgoed.

## ERFGOED ZUIDWEST ONDERSTEUNT OOK JOUW PROJECT!

- **Advies** rond bewaring en ontsluiting van erfgoed. We helpen je op weg met je eigen project!
- **Bekendmaking** van jouw erfgoedproject en -ervaringen via de website, sociale media en nieuwsbrief van erfgoed zuidwest.
- **Uitleendienst** met materialen die je helpen bij het bewaren, documenteren, onderzoeken of ontsluiten van cultureel-erfgoed (kosteloos te onlenen).
- **Financiële ondersteuning** voor publieksprojecten waarin samenwerking en vernieuwing centraal staan.



## FINANCIËLE ONDERSTEUNING

Heb je een leuk en fris projectidee, een duidelijk plan en een straffe samenwerking met andere organisaties voor ogen? Dan komt jouw lokaal of regionaal erfgoedproject in aanmerking voor financiële steun van erfgoed zuidwest.

### VOOR WIE?

Iedere organisatie in het werkingsgebied van erfgoed zuidwest

### VOOR WAT?

Publieksprojecten met een focus op lokaal of regionaal cultureel erfgoed

### EEN PROJECT IS?

- Begrensd in tijd en financiële middelen
- Eenmalig
- Behoort niet tot de reguliere werking van je organisatie

### INHOUDELIJKE VOORWAARDEN?

- Je kiest voor vernieuwing: nieuwe methodes en/of thema's worden aangesneden **en/of**
- Je kiest voor samenwerken: samenwerking met nieuwe partners binnen of buiten de erfgoedsector staat centraal

### HOEVEEL?

Maximale bijdrage van 2.000 euro.

### AANVRAGEN?

Subsidies aanvragen bij erfgoed zuidwest kan tweemaal per jaar: dien je project in **uiterlijk op 1 april of 1 oktober**.

### WIST JE DAT?

Erfgoed zuidwest jaarlijks (maximaal) één project selecteert voor coproductie. Dit project kan naast financiële steun (maximaal 4.000 euro) ook rekenen op een duidelijke tijdsinzet van de erfgoedcel. Denk je dat je project een voorbeeldwaarde voor de regio heeft? Zou zuidwest zijn schouders onder het project kunnen zetten op meer dan financiële wijze? Kandideer bij de subsidieaanvraag voor een **coproductie**.

### HOE ERAAN TE BEGINNEN?

Om de stappen van vaag idee tot concreet project te zetten, biedt de erfgoedcel je hulp en advies. Voor alle info en inspiratie kan je terecht op het subsidielabo waar we ideeën en partners samenbrengen. Heb je al een idee? Aarzel niet, voor je een aanvraag indient, erfgoed zuidwest te contacteren. We denken graag met je mee en bezorgen je feedback.

### ALLE DETAILS?

Eén adres - [www.erfgoedzuidwest.be/subsidie](http://www.erfgoedzuidwest.be/subsidie)

